



الإنتفاضة في أرقام
ثلاثة أعوام على الإنتفاضة في الأراضي الفلسطينية المحتلة
قطاع غزة
2003/9/28 - 2000/9/28



مقدمة

- ١٠١ توزيع شهداء (قطاع غزة) حسب مكان وقوع الإصابة
- ١٠٢ توزيع الشهداء حسب الجنس والمحافظة
- ١٠٣ توزيع الشهداء حسب نوع السلاح ومكان الإصابة من الجسم
- ١٠٤ توزيع الشهداء حسب وقت الإستشهاده ومكان الإصابة من الجسم
- ١٠٥ توزيع الشهداء حسب نوع السلاح والفة العمرية
- ١٠٦ توزيع الشهداء حسب حالة الجوء
- ١٠٧ توزيع الشهداء حسب الحالة التعليمية
- ١٠٨ توزيع الشهداء حسب الإلتحاق بمقاعد الدراسة
- ١٠٩ توزيع الشهداء حسب الحالة الزوجية
- ١١٠ توزيع الشهداء (الأطفال تحت سن ١٨) حسب نوع السلاح المستخدم
- ١١١ توزيع الشهداء حسب الظروف المحيطة أثناء الإصابة
- ١١٢ توزيع شهداء أعمال المقاومة حسب أشكال المقاومة
- ١١٣ توزيع الشهداء حسب اتجاه مسبب الإصابة
- ١١٤ توزيع الشهداء حسب مكان الإستشهاده
- ١١٥ توزيع الشهداء حسب حالة الإعاقة والمحافظة
- ١١٦ توزيع الشهداء حسب إعالة (سعالهم بعد الإصابة
- ١١٧ توزيع الشهداء حسب حجم الإحثة بعد الإستشهاده
- ١١٨ المنازل السكنية المتضررة حسب حجم الضرر والمحافظة
- ١١٩ المنازل السكنية المتضررة حسب نوع الضرر والمحافظة
- ١٢٠ المنازل السكنية المتضررة حسب نوع التجمع والمحافظة
- ١٢١ السكان المقيمين في المنازل السكنية المتضررة حسب حجم ضرر المنزل والمحافظة
- ١٢٢ السكان المقيمين في المنازل السكنية المتضررة حسب الجنس والمحافظة
- ١٢٣ المنازل السكنية المتضررة حسب نوع العزل
- ١٢٤ المنازل السكنية المتضررة حسب حالة لجوء المتضرر
- ١٢٥ المنشآت الصناعية المتضررة حسب نوع الضرر ونوع الصناعة
- ١٢٦ المنشآت الصناعية المتضررة حسب حجم الضرر والمحافظة
- ١٢٧ المنشآت الصناعية المتضررة حسب نوع الضرر وحجم الضرر والمحافظة
- ١٢٨ أعداد العمال في المنشآت الصناعية المتضررة (قبل وبعد الحاق الإعتداء) حسب نوع الصناعة
- ١٢٩ المنشآت التجارية المتضررة حسب نوع الضرر

- ٣٠ المنشآت التجارية المتضررة حسب حجم الضرر ونوع الضرر
 ٣١ المنشآت التجارية المتضررة حسب حجم الضرر والمحافظة
 ٣٢ المنشآت العامة المتضررة حسب نوع المنشأة
 ٣٣ المنشآت العامة المتضررة حسب المحافظة وحجم الضرر
 ٣٤ المنشآت العامة المتضررة حسب نوع الضرر وحجم الضرر
 ٣٥ أيام المياه المتضررة حسب المحافظة
 ٣٦ عدد الأفراد المنتفعين من الأراضي الزراعية المجرفة حسب المحافظة
 ٣٧ مساحة الأراضي الزراعية المجرفة (أبداً) حسب المحافظة
 ٣٨ الأضرار التي أصابت القطاع الزراعي جراء إفتتاح وتدمير المزروعات
 ٣٩ الأضرار المباشرة التي أصابت القطاع الزراعي
 ٤٠ المركبات المتضررة حسب نوع المركبة
 ٤١ المركبات المتضررة حسب حجم الضرر والمحافظة
 ٤٢ أيام الإغلاق للمعابر الفلسطينية خلال العامين

جدول (١) توزيع شهداء (قطاع غزة) حسب مكان وقوع الإصابة

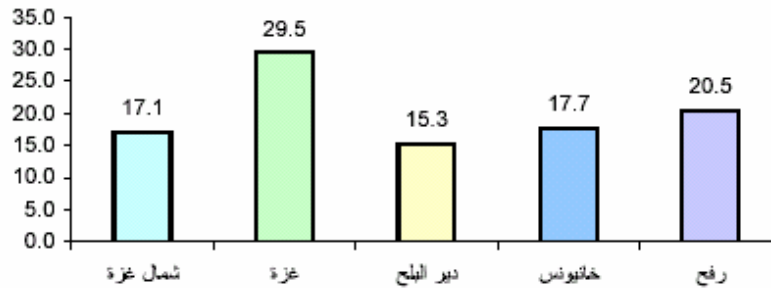
مكان وقوع الإصابة	محافظة قطاع غزة	محافظة الضفة الغربية	داخل أراضي (48)
عدد الشهداء	1059	68	4

جدول (٢) توزيع الشهداء حسب الجنس والمحافظة

المجموع	المحافظة										الجنس			
	رفح		خان يونس		دير البلح		غزة		شمال غزة					
	عدد	%	عدد	%	عدد	%	عدد	%	عدد	%				
1061	106.1	93.6	89.7	208	94.5	189	93.6	162	94.9	317	95.4	185	93.6	ذكور
72	6.4	72	10.3	24	5.5	11	6.4	11	5.1	17	4.6	9	6.4	إناث
1133	100	1133	100	232	100	200	100	173	100	334	100	194	100	المجموع

ملاحظة : هناك ٣ شهداء من جنسيات أخرى تم احتسابهم ضمن شهداء محافظة رفح

التوزيع النسبي للشهداء حسب المحافظة



جدول (٣) توزيع الشهداء حسب نوع السلاح ومكان الإصابة من الجسم

المجموع	مكان الإصابة من الجسم										نوع السلاح	
	أخرى		أشلاء		أماكن متعددة		سفلي		علوي			
	%	عدد	%	عدد	%	عدد	%	عدد	%	عدد		
63.9	724	25.6	10	4.8	4	54.2	265	78.1	25	85.9	420	أعيرة نارية
14.1	160	12.8	5	40.5	34	19.0	93	6.3	2	5.3	26	صواريخ
11.3	128	10.3	4	11.9	10	16.2	79	12.5	4	6.3	31	قذائف مدفعية
7.3	83	10.3	4	41.7	35	8.0	39	0.0	0	1.0	5	عبوات ناسفة
2.3	26	10.3	4	0	1	2.7	13	0.0	1	1.4	7	أخرى *
1.1	12	30.8	12	0	0	0	0	0.0	0	0.0	0	موت على الحاجز
100	1133	100	39	99	84	100	489	97	32	100	489	المجموع

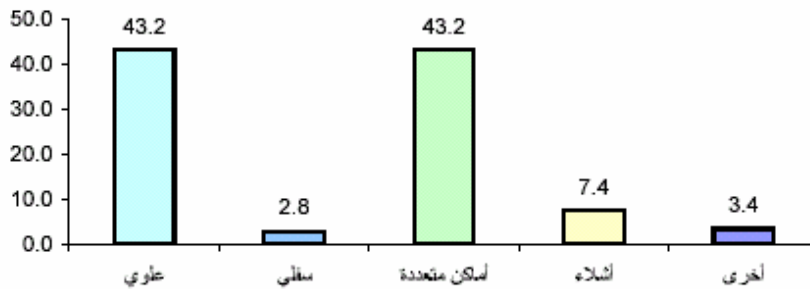
ملاحظة : أخرى تشمل (غاز - مطاط - طعن - ضرب)

جدول (٤) توزيع الشهداء حسب وقت الإستشهاد ومكان الإصابة من الجسم

المجموع	مكان الإصابة من الجسم										وقت الإستشهاد	
	أخرى		أشلاء		أماكن متعددة		سفلي		علوي			
	%	عدد	%	عدد	%	عدد	%	عدد	%	عدد		
76.0	861	64.1	25	97.6	82	87.3	427	46.9	15	63.8	312	فور الإصابة
13.1	148	15.4	6	1.2	1	7.0	34	34.4	11	19.6	96	بعد ساعات
10.9	124	20.5	8	1.2	1	5.7	28	18.8	6	16.6	81	بعد أيام
100	1133	100	39	100	84	100	489	100	32	100	489	المجموع

ملاحظة : أخرى تشمل (غاز - مطاط - طعن - ضرب)

التوزيع النسبي للشهداء حسب مكان الإصابة من الجسم

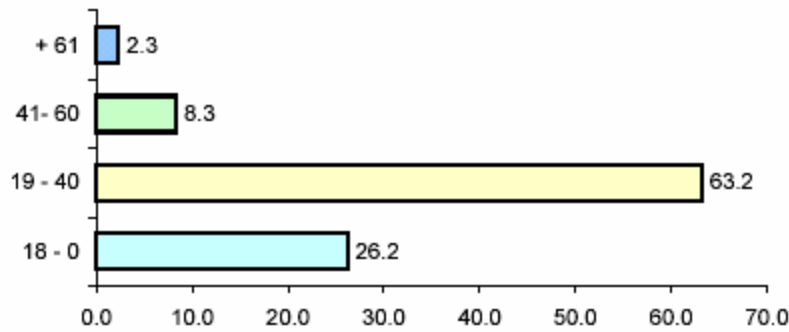


جدول (٥) توزيع الشهداء حسب نوع السلاح والفئة العمرية

المجموع		الفئة العمرية								نوع السلاح
		+ 61		60 - 41		40 - 19		18 - 0		
%	عدد	%	عدد	%	عدد	%	عدد	%	عدد	
63.9	724	46.2	12	54.3	51	63.0	451	70.7	210	أعيرة نارية
14.1	160	19.2	5	19.1	18	15.5	111	8.8	26	صواريخ
11.3	128	11.5	3	16.0	15	10.6	76	11.4	34	قذائف مدفعية
7.3	83	0.0	0	6.4	6	8.0	57	6.7	20	عبوات ناسفة
2.3	26	7.7	2	1.1	1	2.7	19	1.3	4	أخرى *
1.1	12	15.4	4	3.2	3	0.3	2	1.0	3	موت على الحاجز
100	1133	100	26	100	94	100	716	100	297	المجموع

ملاحظة : أخرى تشمل (غاز - مطاط - طعن - ضرب)

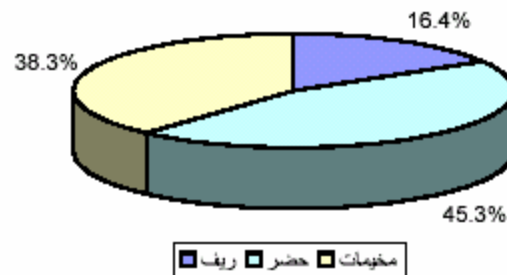
التوزيع النسبي للشهداء حسب الفئة العمرية



جدول (٦) توزيع الشهداء حسب حالة اللجوء

حالة اللجوء	العدد	النسبة المئوية
لاجيء	788	69.5
مواطن	345	30.5
المجموع	1133	100

التوزيع النسبي للشهداء حسب التجمع السكاني



جدول (٧) توزيع الشهداء حسب الحالة التعليمية

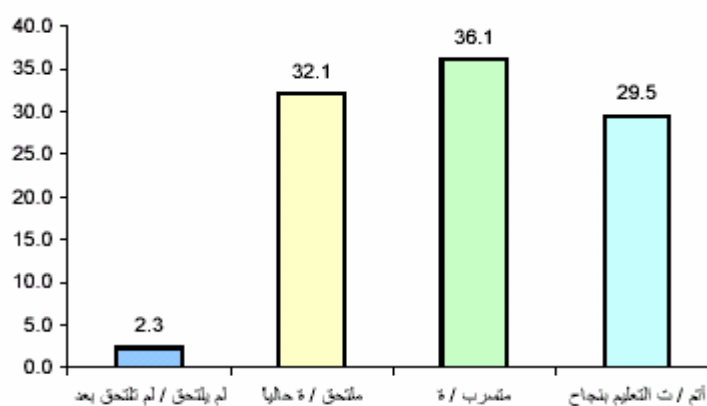
النسبة المئوية	العدد	الحالة التعليمية
4.9	55	أسي
5.7	64	يستطيع الكتابة والقراءة
78.9	892	ثانوي فأقل
1.3	15	دبلوم متوسط
9.1	103	بكالوريوس
0.2	2	أعلى من بكالوريوس
100	1131	المجموع

هناك شهيدان رفض أهلها التعاون مع المركز

جدول (٨) توزيع الشهداء حسب الإلتحاق بمقاعد الدراسة

النسبة المئوية	العدد	الإلتحاق بمقاعد الدراسة
2.3	26	لم يلتحق / لم تلتحق بعد
32.1	363	ملتحق / ة حالياً
36.1	408	متسرب / ة
29.5	334	أتم / ت التعليم بنجاح
100	1131	المجموع

التوزيع النسبي للشهداء حسب الإلتحاق بمقاعد الدراسة



جدول (٩) توزيع الشهداء حسب الحالة الزوجية

النسبة المئوية	العدد	الحالة الزوجية
38.1	432	متزوج / ة
60.4	684	أعزب / أتمة
0.7	8	مطلق / ة
0.8	9	أرمل / ة
100	1133	المجموع

جدول (١٠) توزيع الشهداء (الأطفال تحت سن ١٨)

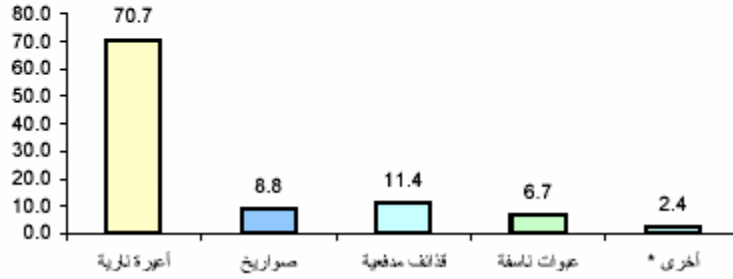
حسب نوع السلاح المستخدم

النسبة المئوية	العدد	نوع السلاح المستخدم
70.7	210	أعيرة نارية
8.8	26	صواريخ
11.4	34	قذائف مدفعية
6.7	20	عبوات ناسفة
2.4	7	أخرى *
100	297	المجموع

ملاحظة : أخرى تشمل (غاز - مطاط - موت على الحاجز)

التوزيع النسبي للشهداء (الأطفال تحت سن ١٨ سنة)

حسب نوع السلاح المستخدم



جدول (١١) توزيع الشهداء حسب الظروف المحيطة أثناء الإصابة

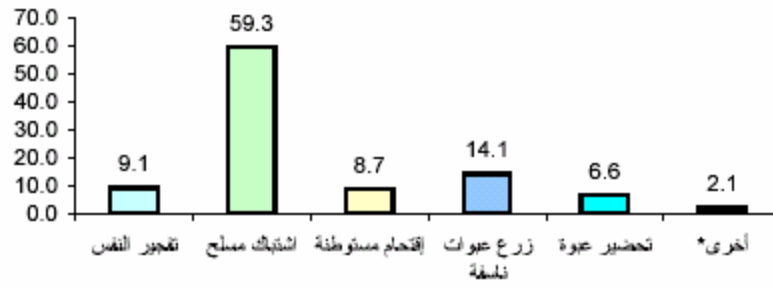
النسبة المئوية	العدد	الظروف المحيطة أثناء الإصابة
2.9	33	إغتيال
5.9	67	التواجد في موقع الإغتيال
1.5	17	ظروف غامضة يعتقد أنها إغتيال
20.9	237	إقتحام مناطق السلطة
12.4	140	مواجهات
5.1	58	قتل
21.3	241	أعمال مقاومة
7.0	79	في المنزل
23.0	261	أخرى
100	1133	المجموع

جدول (١٢) توزيع شهداء أعمال المقاومة حسب أشكال المقاومة

النسبة المئوية	العدد	أشكال المقاومة
9.1	22	تفجير النفس
59.3	143	اشتباك مسلح
8.7	21	إقتحام مستوطنة
14.1	34	زرع عبوات ناسفة
6.6	16	تحضير عبوة
2.1	5	أخرى*
100	241	المجموع

أخرى : تضم الشهداء الذين قاموا بعمليات طعن والذين قاموا بأعمال الرصد العسكري لمنطق التماس

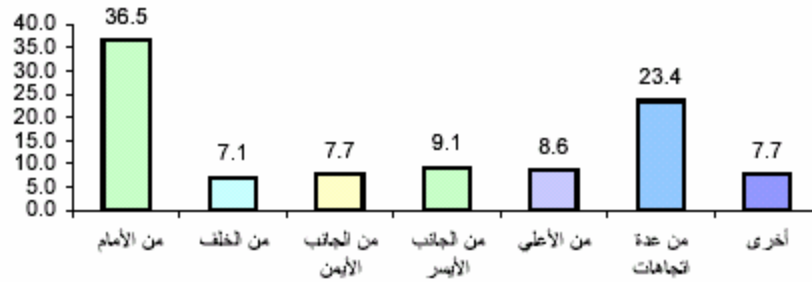
التوزيع النسبي لشهداء أعمال المقاومة حسب أشكال المقاومة



جدول (١٣) توزيع الشهداء حسب اتجاه مسبب الإصابة

النسبة المئوية	العدد	اتجاه مسبب الإصابة
36.5	413	من الأمام
7.1	80	من الخلف
7.7	87	من الجانب الأيمن
9.1	103	من الجانب الأيسر
8.6	98	من الأعلى
23.4	265	من عدة اتجاهات
7.7	87	أخرى
100	1133	المجموع

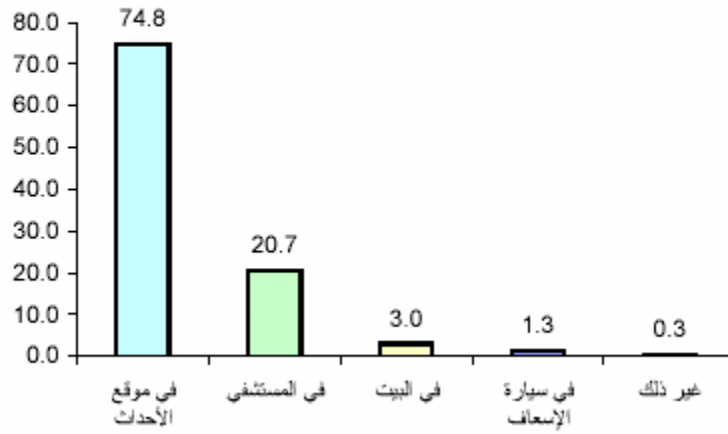
التوزيع النسبي للشهداء حسب اتجاه مسبب الإصابة



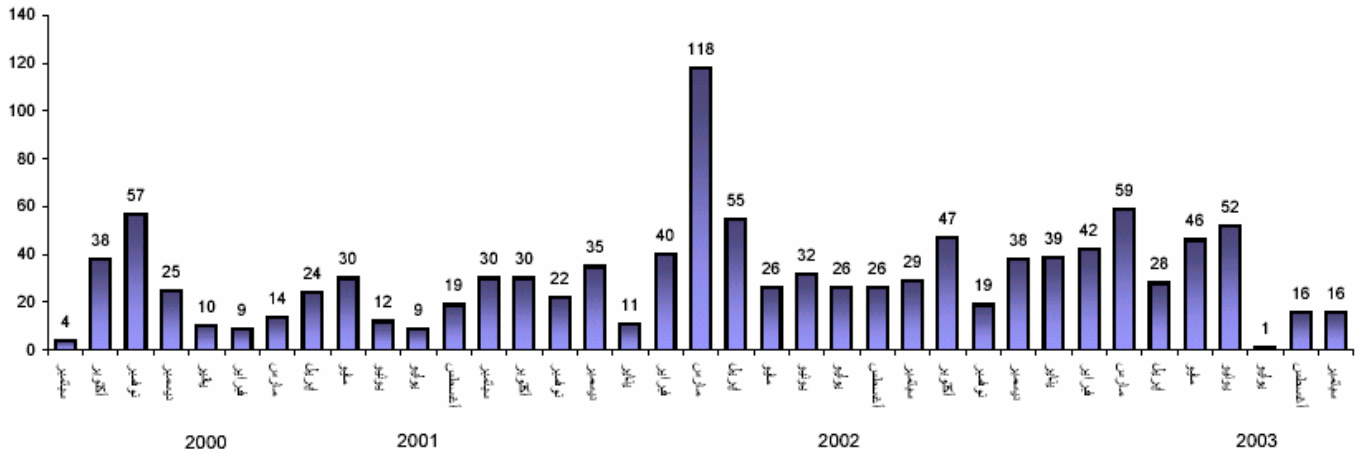
جدول (١٤) توزيع الشهداء حسب مكان الإستشهاد

النسبة المئوية	العدد	مكان الإستشهاد
74.8	847	في موقع الأحداث
20.7	234	في المستشفى
3.0	34	في البيت
1.3	15	في سيارة الإسعاف
0.3	3	غير ذلك
100	1133	المجموع

التوزيع النسبي للشهداء حسب مكان الإستشهاد



أعداد الشهداء حسب تاريخ الإستشهاد

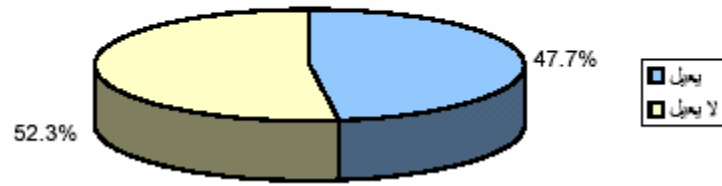


جدول (١٥) توزيع الشهداء حسب حالة الإعاقة والمحافظة

المجموع	المحافظة					حالة الإعاقة
	رفح	خان يونس	دير البلح	غزة	شمال غزة	
540	120	89	90	145	96	يعيل
593	112	111	83	189	98	لا يعيل
1133	232	200	173	334	194	المجموع
3440	786	541	598	940	575	الأفراد المعالين

هناك ٣ شهداء من جنسيات أخرى تمت إضافتهم ضمن محافظة رفح

التوزيع النسبي للشهداء حسب حالة الإعالة



جدول (١٦) توزيع الشهداء حسب إعاقة إسعافهم بعد الإصابة

إعاقة الإسعاف	العدد	النسبة المئوية
أعيق إسعافه	371	32.7
لم يعق إسعافه	762	67.3
المجموع	1133	100

جدول (١٧) توزيع الشهداء حسب حجز الجثة بعد الإستشهاد

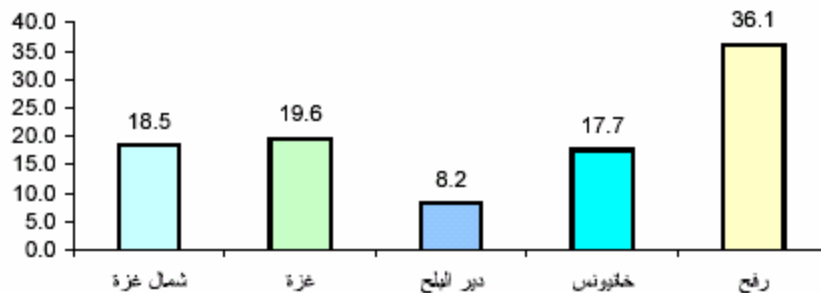
حجز الجثة	العدد	النسبة المئوية
حجزت الجثة	220	19.4
لم تحجز الجثة	913	80.6
المجموع	1133	100

جدول (١٨) المنازل السكنية المتضررة حسب حجم الضرر والمحافظة

المجموع	المحافظة										حجم الضرر	
	رفح		خانبونين		دير البلح		غزة		شمال غزة			
	عدد	%	عدد	%	عدد	%	عدد	%	عدد	%		
35.4	1392	49.8	716	31.1	213	54.4	181	18.7	142	20	140	كلي
64.6	2537	50.2	723	68.9	471	45.6	152	81.3	616	80	575	جزئي
100	3929	100	1439	100	684	100	333	100	758	100	715	المجموع

ملاحظة : هناك عدد من المنازل السكنية تعرضت للاعتداء أكثر من مرة إلا أن التقرير لا يكرر عددها. كما أن أعداد المنازل المدمرة جزئياً التي وردت في الإصدار الأول من هذا التقرير تغيرت، والتغير مرده لتدمير عدد كبير منها كلياً وبالتالي نقلت ألبا إلى حالة المنازل المدمرة كلياً.

التوزيع النسبي للمنازل السكنية المتضررة حسب المحافظة

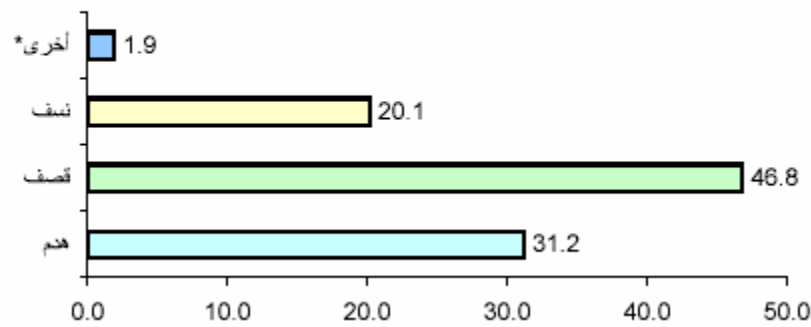


جدول (١٩) المنازل السكنية المتضررة حسب نوع الضرر والمحافظة

المجموع	المحافظة										نوع الضرر	
	رفح		خانيونس		دير البلح		غزة		شمال غزة			
	%	عدد	%	عدد	%	عدد	%	عدد	%	عدد		
31.2	1225	46.6	670	21.1	144	46.8	156	13.5	102	21.4	153	هدم
46.8	1839	40.7	586	53.2	364	28.2	94	66.8	506	40.4	289	قصف
20.1	791	10.8	155	24.6	168	20.4	68	19.0	144	35.8	256	نسف
1.9	74	1.9	28	1.2	8	4.5	15	0.8	6	2.4	17	أخرى*
100	3929	100	1439	100	684	100	333	100	758	100	715	المجموع

ملاحظة : أخرى (اضرار محدودة جراء اقتحام المنازل السكنية، والعبث بمحتوياتها)

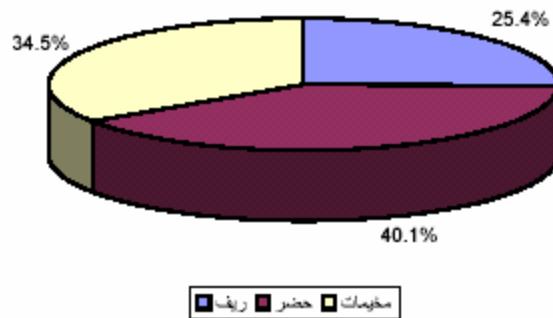
التوزيع النسبي للمنازل السكنية المتضررة حسب نوع الضرر



جدول (٢٠) المنازل السكنية المتضررة حسب نوع التجمع والمحافظة

المجموع	المحافظة										نوع التجمع	
	رفح		خانيونس		دير البلح		غزة		شمال غزة			
	%	عدد	%	عدد	%	عدد	%	عدد	%	عدد		
25.4	997	6.3	90	11.7	80	67.6	225	18.5	140	64.6	462	ريف
40.1	1576	46.2	665	15.4	105	12.0	40	80.9	613	21.4	153	حضر
34.5	1356	47.5	684	73.0	499	20.4	68	0.7	5	14.0	100	مخيمات
100	3929	100	1439	100	684	100	333	100	758	100	715	المجموع

التوزيع النسبي للمنازل السكنية المتضررة حسب نوع التجمع

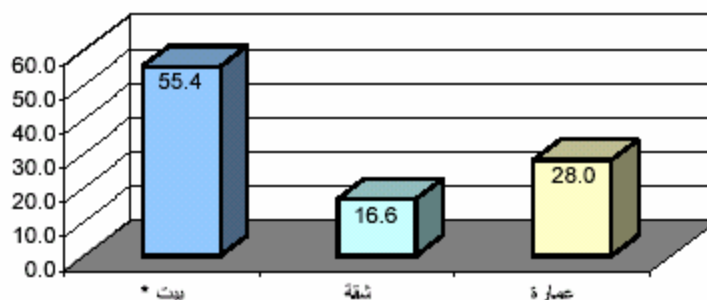


جدول (٢٣) المنازل السكنية المتضررة حسب نوع المنزل

النسبة المئوية	العدد	نوع المنزل
55.4	2175	بيت *
16.6	652	شقة
28.0	1102	عمارة
100	3929	المجموع

ملاحظة : بيت تشمل (بيت ريفي - بيت وكالة - بيت أرضي)

التوزيع النسبي للمنازل السكنية المتضررة حسب نوع المنزل



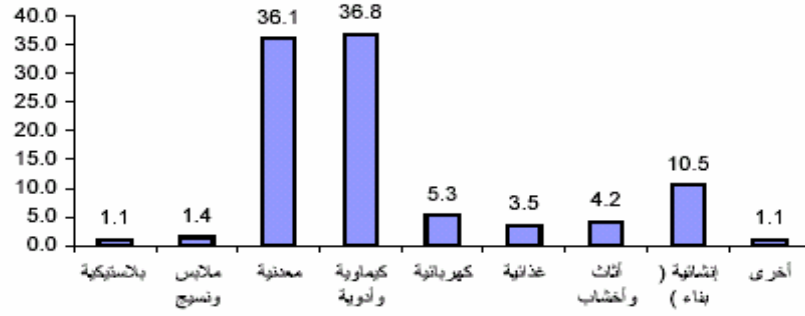
جدول (٢٤) المنازل السكنية المتضررة حسب حالة لجوء المتضرر

النسبة المئوية	عدد المنازل السكنية	حالة الجوء
63.4	2490	لاجيء
36.6	1439	مواطن
100	3929	المجموع

جدول (٢٥) المنشآت الصناعية المتضررة حسب نوع الضرر ونوع الصناعة

المجموع	نوع الضرر									نوع الصناعة
	أخرى		نصف		نصف		هدم			
	%	عدد	%	عدد	%	عدد	%	عدد		
100	3	0	0	33.3	1	33.3	1	33.3	1	بلاستيكية
100	4	25.0	1	0	0	75.0	3	0	0	ملابس ونسيج
100	103	1.0	1	47.6	49	27.2	28	24.3	25	معدنية
100	105	0	0	0	101	0	1	2.9	3	كيمياوية وأدوية
100	15	0	0	0	4	60.0	9	0	2	كهربائية
100	10	10.0	1	10.0	1	60.0	6	0	2	غذائية
100	12	0	0	41.7	5	41.7	5	16.7	2	أثاث وأخشاب
100	30	0	0	0	0	30.0	9	70.0	21	إنشائية (بناء)
100	3	0	0	100.0	3	0	0	0	0	أخرى
100	285	1.1	3	57.5	164	21.8	62	19.6	56	المجموع

التوزيع النسبي للمنشآت الصناعية المتضررة حسب نوع الصناعة

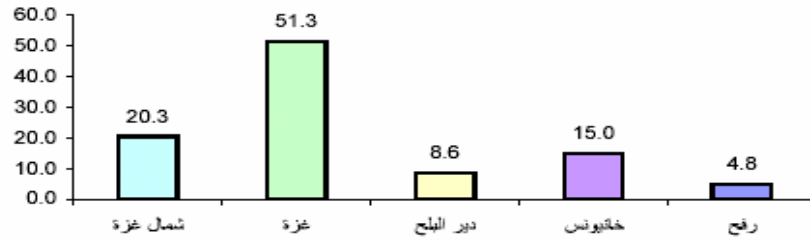


جدول (٢٦) المنشآت الصناعية المتضررة حسب حجم الضرر والمحافظة

المجموع	المحافظة										حجم الضرر	
	رفح		خانيونس		دير البلح		غزة		شمال غزة			
	%	عدد	%	عدد	%	عدد	%	عدد	%	عدد		
54.0	98	77.8	7	53.6	15	50.0	8	56.3	54	37	14	كلي
46.0	89	22.2	2	46.4	13	50.0	8	43.8	42	63	24	جزئي
100	187	100	9	100	28	100	16	100	96	100	38	المجموع

ملاحظة : هناك عدد من المنشآت الصناعية تم الإعداء عليها أكثر من مرة .

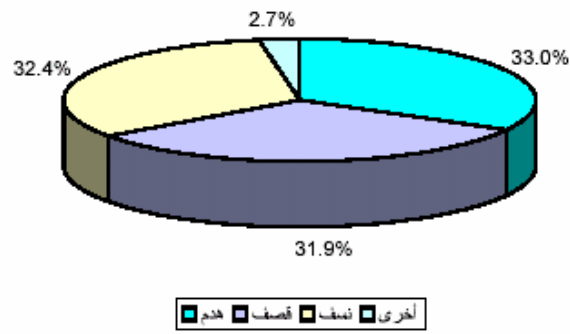
التوزيع النسبي للمنشآت الصناعية المتضررة حسب المحافظة



جدول (٢٧) المنشآت الصناعية المتضررة حسب نوع الضرر وحجم الضرر والمحافظة

المجموع	المحافظة										نوع وحجم الضرر	
	رفح		خانيونس		دير البلح		غزة		شمال غزة			
	%	عدد	%	عدد	%	عدد	%	عدد	%	عدد		
55.7	34	100.0	5	25.0	1	100.0	3	61.1	22	23.1	3	كلي
42.4	25	33.3	1	57.1	8	25.0	2	38.9	7	43.8	7	هدم
63.3	38	100.0	1	60.0	6	75.0	3	61.0	25	75.0	3	قصف
0.0	0	0.0	0	0.0	0	0.0	0	0.0	0	0.0	0	نسف
0.0	0	0.0	0	0.0	0	0.0	0	0.0	0	0.0	0	أخرى
44.3	27	0.0	0	75.0	3	0.0	0	38.9	14	76.9	10	جزئي
57.6	34	66.7	2	42.9	6	75.0	6	61.1	11	56.3	9	هدم
36.7	22	0.0	0	40.0	4	25.0	1	39.0	16	25.0	1	قصف
100.0	5	0.0	0	0.0	0	0.0	0	100	1	100	4	نسف
100.0	5	0.0	0	0.0	0	0.0	0	100	1	100	4	أخرى
100	61	100	5	100	4	100	3	100	36	100	13	المجموع
100	59	100	3	100	14	100	8	100	18	100	16	هدم
100	60	100	1	100	10	100	4	100	41	100	4	قصف
100	5	0	0	0	0	0	0	100	1	100	4	نسف
100	5	0	0	0	0	0	0	100	1	100	4	أخرى

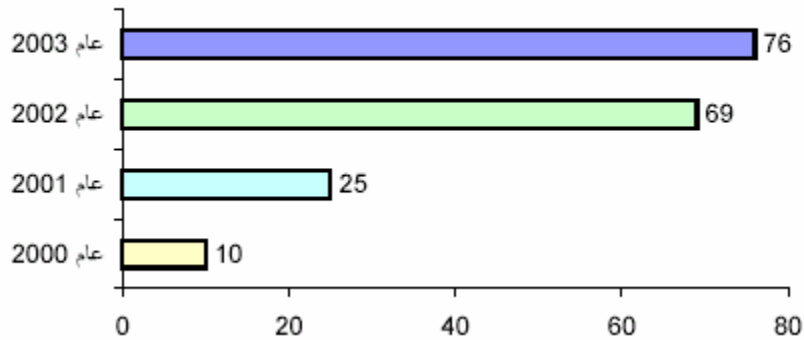
التوزيع النسبي للمنشآت الصناعية المتضررة حسب نوع الضرر



جدول (٢٨) أعداد العمال في المنشآت الصناعية المتضررة (قبل وبعد إلحاق الإعتداء) حسب نوع الصناعة

نوع الصناعة	عدد العمال قبل الإعتداء	عدد العمال بعد الإعتداء	عدد العمال المسرحين	نسبة الإنخفاض في عدد العمال (%)
بلاستيكية	83	6	77	92.8
ملابس ونسيج	1852	55	1797	97.0
معدنية	590	166	424	71.9
كيمياوية وأدوية	159	10	149	93.7
كهربائية	159	14	145	91
غذائية	160	37	123	76.9
أثاث وأخشاب	184	27	157	85.3
إنشائية (بناء)	357	38	319	89.4
أخرى	0	0	0	0
المجموع	3544	353	3191	90.0

أعداد المنشآت الصناعية المتضررة حسب تاريخ الإعتداء

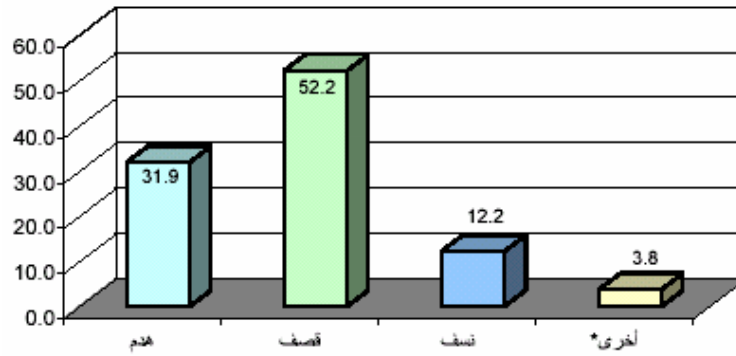


جدول (٢٩) المنشآت التجارية المتضررة حسب نوع الضرر

نوع الضرر	العدد	النسبة المئوية
هدم	110	31.9
تلف	180	52.2
تلف جزئي	42	12.2
أخرى*	13	3.8
المجموع	345	100

ملاحظة : أخرى تشمل (الإحتدام، تخريب الأثاث والإحتلال)

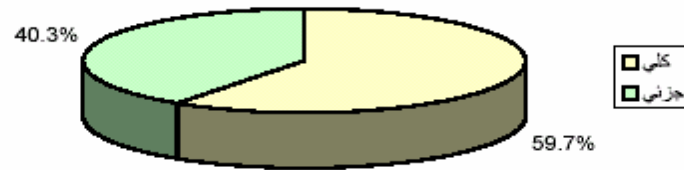
التوزيع النسبي للمنشآت التجارية المتضررة حسب نوع الضرر



جدول (٣٠) المنشآت التجارية المتضررة حسب حجم الضرر ونوع الضرر

المجموع	نوع الضرر								حجم الضرر	
	أخرى		تلف		قصف		هدم			
	%	عدد	%	عدد	%	عدد	%	عدد		
59.7	206	0	1	38.1	16	45.6	82	97.3	107	كلي
40.3	139	100.0	12	61.9	26	54.4	98	2.7	3	جزئي
100.0	345	100.0	13	100.0	42	100.0	180	100.0	110	المجموع

التوزيع النسبي للمنشآت التجارية المتضررة حسب حجم الضرر



جدول (٣١) المنشآت التجارية المتضررة حسب حجم الضرر والمحافظة

المجموع	المحافظة										حجم الضرر	
	رفح		خانيونس		دير البلح		غزة		شمال غزة			
	%	عدد	%	عدد	%	عدد	%	عدد	%	عدد		
59.7	206	82.2	97	60	15	0.0	3	53.0	80	24.4	11	كلي
40.3	139	17.8	21	40	10	100.0	3	47.0	71	75.6	34	جزئي
100	345	100	118	100	25	100	6	100	151	100	45	المجموع

ملاحظة : هناك عدد من المنشآت التجارية تم الاعتداء عليها أكثر من مرة .

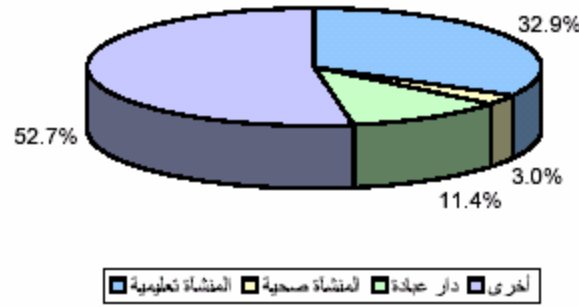
التوزيع النسبي للمنشآت التجارية المتضررة حسب المحافظة



جدول (٣٢) المنشآت العامة المتضررة حسب نوع المنشأة

النسبة المئوية	العدد	نوع المنشأة
32.9	55	المنشأة تعليمية
3.0	5	المنشأة صحية
11.4	19	دار عبادة
52.7	88	أخرى
100	167	المجموع

التوزيع النسبي للمنشآت العامة المتضررة حسب نوع المنشأة



جدول (٣٣) المنشآت العامة المتضررة حسب المحافظة وحجم الضرر

المحافظة	حجم الضرر		المجموع
	جزئي	كلي	
شمال غزة	40	6	46
غزة	42	2	44
دير البلح	10	2	12
خانيونس	21	10	31
رفح	33	8	41
المجموع	146	28	174

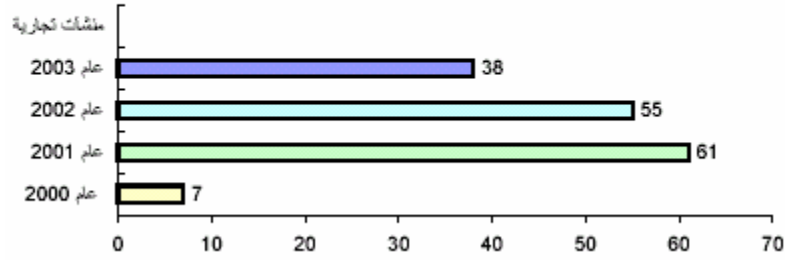
ملاحظة : هناك عدد من المنشآت العامة تم الإعتداء عليها أكثر من مرة .

جدول (٣٤) المنشآت العامة المتضررة حسب نوع الضرر وحجم الضرر

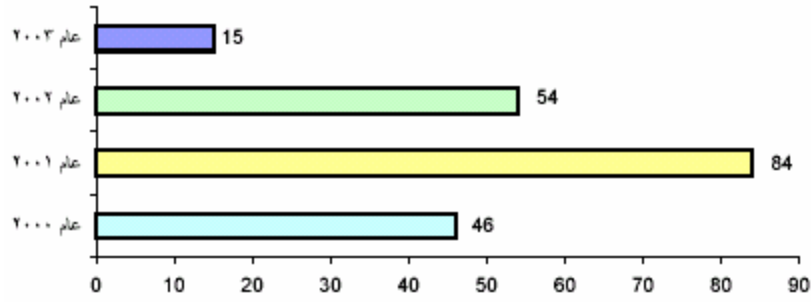
نوع الضرر	حجم الضرر		المجموع
	جزئي	كلي	
هدم	12	10	22
قصف	109	2	111
نسف	7	4	11
أخرى	18	2	20
المجموع	146	18	164

ملاحظة : أخرى تشمل (إقتحام - إحتلال - تخريب)

المنشآت العامة المتضررة حسب تاريخ الإعتداء



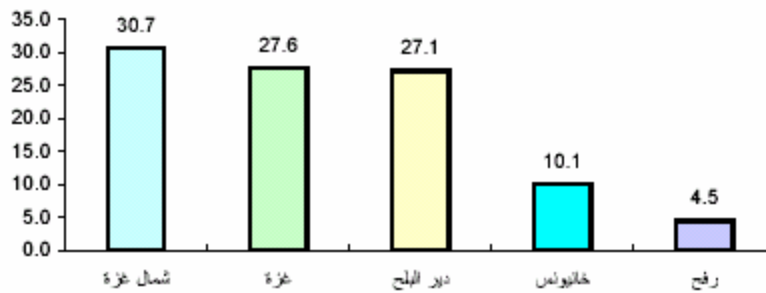
آبار المياه المتضررة حسب تاريخ الإعتداء



جدول (٣٥) آبار المياه المتضررة حسب المحافظة

النسبة المئوية	العدد	المحافظة
30.7	61	شمال غزة
27.6	55	غزة
27.1	54	دير البلح
10.1	20	خانيونس
4.5	9	رفح
100	199	المجموع

التوزيع النسبي لآبار المياه المتضررة حسب المحافظة



جدول (٣٦) عدد الأفراد المنتفعين من الأراضي الزراعية

المجرفة حسب المحافظة

العدد	المحافظة
16392	شمال غزة
11169	غزة
7433	دير البلح
5777	خانيونس
6783	رفح
47554	المجموع

ملاحظة : بالإضافة الي العدد المذكور هناك ربع أسر تقيم في الخارج

جدول (٣٧) مساحة الأراضي الزراعية المجرفة (بالدونم) حسب المحافظة

المحافظة	المساحة (بالدونم)*	النسبة من إجمالي الأراضي المزروعة (داخل المحافظة)
شمال غزة	10158.823	43.9
غزة	3542.827	15.3
دير البلح	4033.56	17.4
خانيونس	3129.37	13.5
رفح	2298.23	9.9
إجمالي المحافظات	23162.810	100.0

ملاحظة : مساحة الدونم تعادل 1000 متر مربع في النظام العلمي للمقياس

جدول (٣٨) الأضرار التي أصابت القطاع الزراعي جراء إقتلاع وتدمير المزروعات

إجمالي الخسائر في المحافظات	المحافظات					الوحدة	أنواع المزروعات
	رفح	خانيونس	دير البلح	غزة	شمال غزة		
624042	80309	34329	71939	86428	351037	عدد	الأشجار (مثمر وغير مثمر)
5972.058	832.55	1243.96	1550.79	429.65	1915.11	دونم	المزروعات الأخرى

جدول (٣٩) الأضرار المباشرة التي أصابت القطاع الزراعي

الرقم	نوع الخسائر	الوحدة	إجمالي الخسائر في محافظات قطاع غزة
1	هدم مخازن زراعية	عدد	559
2	قتل حيوانات	عدد	1445
3	إتلاف خلايا نحل	عدد	3202
4	هدم آبار مياه كاملة مع ملحقاتها	عدد	
5	هدم منازل مزارعين	عدد	175
6	موت طيور	عدد	
7	هدم برك وخزانات مياه	بركة	546
8	إتلاف مضخات رش المبيدات	عدد	845
9	إتلاف مضخات المياه (الدفاع)	عدد	713
10	إتلاف دفيئات زراعية	دونم	693.271
11	إتلاف دفيئات أرضية	دونم	255.86

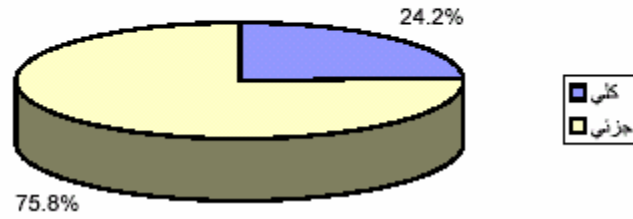
جدول (٤٠) المركبات المتضررة حسب نوع المركبة

نوع المركبة	العدد	النسبة المئوية
خصوصية	275	73.9
صومية (نقل ركاب)	34	9.1
نقل تجاري (نقل بضائع)	34	9.1
أخرى	29	7.8
المجموع	372	100

جدول (٤١) المركبات المتضررة حسب حجم الضرر والمحافظة

المجموع	المحافظة										حجم الضرر	
	رفح		خانيونس		دير البلح		غزة		شمال غزة			
	عدد	%	عدد	%	عدد	%	عدد	%	عدد	%		
90	24.2	11	44.0	19	24.1	14	32.6	33	22.6	13	16.5	كلي
282	75.8	14	56.0	60	75.9	29	67.4	113	77.4	66	83.5	جزئي
372	100	25	100	79	100	43	100	146	100	79	100	المجموع

التوزيع النسبي للمركبات المتضررة حسب حجم الضرر



جدول (٤٢) أيام الإغلاق للمعابر الفلسطينية خلال العامين

الأولى للإنتفاضة

الرقم	اسم المعبر	أيام الإغلاق
1	معبر العودة (رفح البري)	169
2	معبر صوفا	566
3	معبر المنطار (كارني)	120
4	معبر بيت حانون (إيرز)	504
5	مطار غزة الدولي	1035